

Webanalyse Project

WA



/saso creation

AUF NACH MV & OFF TO MV

Webanalyse Case Study

Datenbasiertes Nutzerverständnis und eine optimierte User Experience für touristische Informationsplattformen

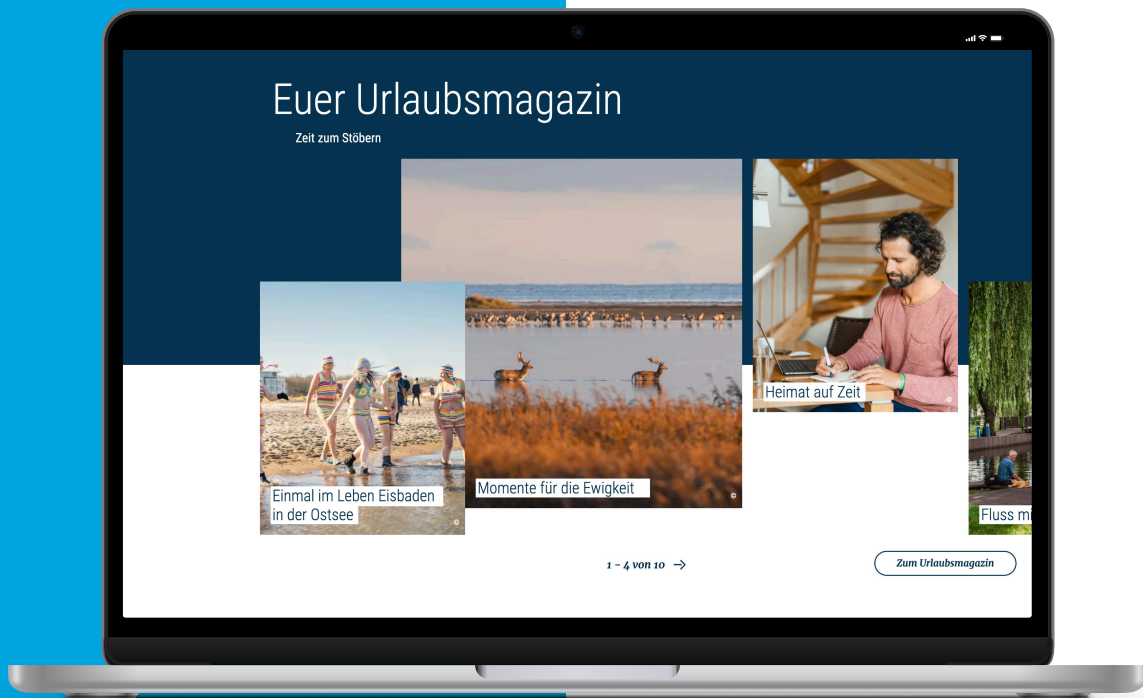
Wir freuen uns auf dich!

Kontaktiere uns, um zu erfahren, wie wir auch dein Projekt erfolgreich umsetzen können.

Saphirsolution GmbH
Karl-Hass-Straße 26
53859 Niederkassel, Deutschland

AUF NACH MV & OFF TO MV

Optimiertes Tracking und Einblicke für ein besseres
Nutzererlebnis auf touristischen Plattformen



EINFÜHRUNG

Die Websites „Auf nach MV“ und ihre englische Version „Off to MV“ sind zentrale Informationsplattformen für Touristen, die Mecklenburg-Vorpommern entdecken möchten. Obwohl beide Websites keinen E-Commerce-Bereich haben, war es das Ziel, das Nutzerverhalten besser zu verstehen, die Nutzererfahrung zu verbessern und die Websites zu unverzichtbaren Ressourcen für Besucher zu machen.

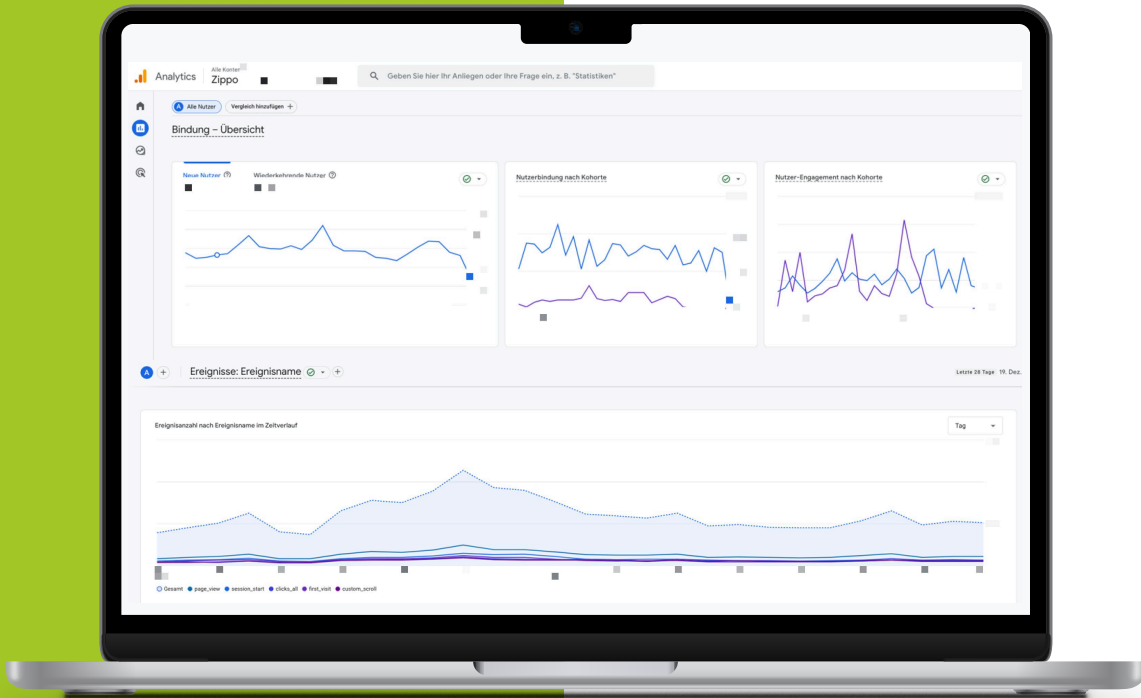
/die herausforderung
/zielsetzung

Die Herausforderung

Die Websites „Auf nach MV“ und „Off to MV“ standen vor mehreren Herausforderungen: Eine präzise Analyse des Nutzerverhaltens fehlte, sodass wichtige Interaktionen wie Klicks, Downloads und Verweildauer nicht genau erfasst wurden. Zudem musste das Tracking beider Sprachversionen vereinheitlicht werden, um vergleichbare Daten zu gewährleisten. Schließlich wollten die Betreiber die gesammelten Daten eigenständig auswerten, ohne auf externe Hilfe angewiesen zu sein.

Zielsetzung

- **Präzises Tracking:** Einführung von benutzerdefinierten Events, um das Verhalten der Nutzer detailliert zu analysieren.
- **Konsistenz der Daten:** Einheitliches Tracking auf beiden Websites für eine einfache Vergleichbarkeit.
- **Unabhängigkeit:** Schulung des Teams zur eigenständigen Nutzung und Analyse der gesammelten Daten



DIE LÖSUNG



Um die Herausforderungen zu bewältigen, wurde eine maßgeschneiderte Tracking- und Analytics-Strategie entwickelt

/unsere strategie

Individuelles Event-Tracking

Über 30 benutzerdefinierte Events erfassen präzise Seitenaufrufe, Klicks, Downloads und das Öffnen von FAQ-Akkordeons.

Integration mit Google Tag Manager

Ermöglicht nahtlose Event-Integration sowie flexible Anpassung und Erweiterung des Trackings

Datenkonsistenz auf beiden Websites

Einheitliches Tracking auf beiden Sprachversionen sichert Vergleichbarkeit und erleichtert die Verwaltung.

Workshops & Training

Ein zweitägiger Workshop und regelmäßige Meetings befähigten das Team zur eigenständigen Datenanalyse und Report-Erstellung.

/die ergebnisse
/langfristige vorteile

ERGEBNISSE & ERFOLGE

Die Ergebnisse

Die GA4-Implementierung optimierte das Tracking von „Auf nach MV“ und „Off to MV“ erheblich. Über 30 benutzerdefinierte Events erfassen nun präzise Klicks, Downloads und Verweildauer. Die einheitliche Tracking-Lösung sichert eine 100 % Vergleichbarkeit beider Sprachversionen und erleichtert datenbasierte Entscheidungen. Durch Workshops kann das Team die Daten eigenständig auswerten und optimieren – eine nachhaltige Zeit- und Ressourcenersparnis.

/zusammenfassung
/kontakt

FAZIT

/kontakt

Kontaktiere uns, um zu erfahren, wie wir auch dein Projekt erfolgreich umsetzen können.

Besuche uns auf unseren Social-Media-Kanälen

Jetzt Kontakt aufnehmen!

[in](#) [@](#) [f](#)

/ga4-webanalyse case study

AUF NACH MV & OFF TO MV

Langfristige Vorteile

Mit der flexiblen und skalierbaren Tracking-Strategie können zukünftige Anforderungen leicht umgesetzt werden. Das Projekt zeigt, wie gezieltes Tracking und Schulungen zu einer optimierten User Experience und besseren datenbasierten Entscheidungen beitragen können.

Vollständige
Unabhängigkeit
im Reporting

30%
Benutzerdefinierte Events

100%
Datenkonsistenz

Zusammenfassung

Dank GA4-Implementierung und Schulungen bieten „Auf nach MV“ und „Off to MV“ optimierte Nutzererfahrungen. Über 30 Events ermöglichen präzises Tracking und Vergleichbarkeit beider Sprachversionen. Das Team nutzt die Daten eigenständig zur Weiterentwicklung – eine wertvolle Ressource für Touristen und Einheimische.

